

Réseau
Compost
Citoyen



UNE OPÉRATION INITIÉE PAR
LE RÉSEAU COMPOST CITOYEN

DES ATELIERS
AUTOUR DU COMPOST
DANS TOUTE LA FRANCE !

PRENONS SOIN DES SOLS
POUR QU'ILS CONTINUENT
À ALIMENTER LA VIE !

TOUS au COMPOST!

Le 26 mars 2022 nous
serons à J-645 de
l'échéance de tri à la
source des biodéchets :
**Allez, Tous au
Compost avec
nous !**

DOSSIER DE PRESSE

du 26 mars
au 10 avril
2022

9^e QUINZAINE NATIONALE
DU COMPOSTAGE
DE PROXIMITÉ



#TOUSAUCOMPOST2022
WWW.TOUSAUCOMPOST.FR



MAKE.
ORG
FOUNDATION
FONDS DE DOTATION



Sommaire

- Tous au Compost ! du 26 mars au 10 avril 2022..... p.3
- Tous au Compost ! fait aussi de la politique..... p.3
- Tous au Compost avec nous ! p. 4
- Comment participer ? p. 5
- Le concours d'expression #TousAuCompostEtMoi p. 5
- Les objectifs de Tous au Compost p. 5
- Les organisateurs : qui sommes-nous ?..... p. 5
- Composter, c'est quoi ? p.6
- Le compostage de proximité p.7
- L'outil formation..... p.8
- La loi, ou le compte-à-rebours p.9
- L'obligation du tri à la source des biodéchets p.9
- Lancement national 2022 p.9
- Regard sur les anciennes éditions p.10

Les objectifs de Tous au Compost :

- Sensibiliser à la réduction des biodéchets et au tri à la source d'ici fin 2023, comme imposé par la loi anti-gaspillage et économie circulaire
- Encourager et apprendre la pratique du compostage et la gestion de proximité des biodéchets pour un retour au sol
- Instaurer des moments conviviaux entre voisins, en bas des immeubles ou dans les jardins partagés, ou en dématérialisé...



Parce que composter est aussi une fête !

du 26 mars au 10 avril 2022

Tous au Compost !



Photo gagnante du concours 2021 #ExprimezVotreCompost catégorie #biodéchets

La 9^e quinzaine nationale du compostage de proximité

« Tous au Compost ! » est un événement annuel national visant à sensibiliser le grand public sur la prévention et la gestion de proximité de nos déchets organiques. Il est organisé par le Réseau Compost Citoyen.

Durant 15 jours, **des centaines d'associations, des professionnels, des collectivités et des citoyens** nous rejoignent pour organiser près d'**un millier d'actions** en bas des immeubles, dans des jardins partagés, des quartiers, des hameaux. Il s'agit d'ateliers d'échanges, de conférences, de visites de sites et de Compost'Tours à pied et à vélo, d'animations pédagogiques, d'initiations au lombricompostage, de formations, de distributions de compost, de dotations en composteurs, etc.

Le geste du compostage peut sembler anodin, mais il permet à chaque citoyen d'agir concrètement pour un environnement dans lequel il joue un rôle décisif. Nos épluchures et restes de tailles au jardin, appelés « biodéchets », sont donc transformés en humus plutôt qu'en déchets au plus près de chez nous.



C'est parti pour une nouvelle édition !!!

Le 26 mars 2022 démarre Tous au Compost !
Rendez-vous à Amiens* pour lancer la quinzaine.
Nous serons à J-645 #triàlasource :
qu'attendons-nous pour mettre en place une solution pratique, écologique, économique et conviviale ?

*Voir page 9 « Lancement national 2022 »

Tous au Compost ! fait aussi de la politique !

Les français-es doivent légalement (loi AGECE) avoir accès à une solution de **tri à la source des biodéchets au 31 décembre 2023**. Pour le Réseau Compost Citoyen, Tous au Compost ! est une véritable vitrine pour promouvoir les solutions de proximité existantes. Ajoutez à cela des citoyens et des professionnels formés référents de site, guides-composteurs, maîtres-composteurs (voir section « L'outil formation »)... et la recette est bonne pour ancrer les bonnes pratiques et booster ce mouvement de société.



Animation autour d'un site de compostage partagé

Pour cette 9^e édition, la thématique de la quinzaine invite le grand public à s'intéresser à l'alimentation, au lien entre le contenu de notre assiette et le retour à la terre : **prenons soin des sols pour qu'ils continuent à alimenter la vie !**

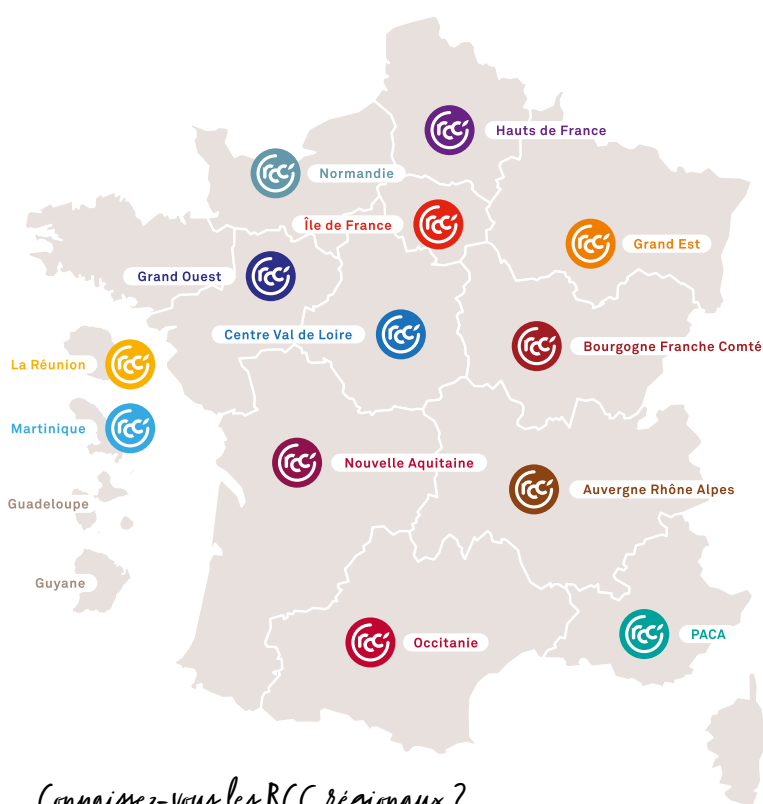
Le compostage de proximité fait partie de ce cycle vertueux.

Tous au Compost avec nous !



L'édition 2022 va se dérouler à la fois sur le terrain et sur les écrans pour permettre au compost de faire son show !

Au programme : un concours d'expression, des vidéos en direct sur les réseaux sociaux, un brassage de supports de communication en tout genre, et des rendez-vous partout en France.



Connaissez-vous les RCC régionaux ?

Auvergne Rhône Alpes, Provence Alpes Côte d'Azur, Occitanie, Grand Est, Martinique, Nouvelle-Aquitaine, Hauts-de-France, La Réunion, Île-de-France. Et ça bouge en Bourgogne-Franche-Comté, en Pays de la Loire, Bretagne et Normandie !



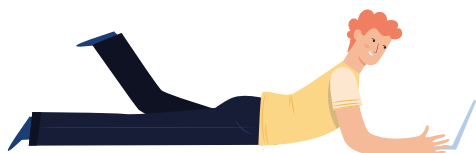


Le concours d'expression #TousAuCompostEtMoi

Vous compostez et souhaitez participer à Tous au Compost de façon plus artistique ? Rien de plus facile ! Il suffit de partager sur Facebook et/ou Instagram une création autour de votre compost : dessin, oeuvre, poème, vidéo, photo... et d'y associer le #TousAuCompostEtMoi et d'indiquer votre région.

Soyez créatif, un-e gagnant-e sera désigné-e dans chaque région !

Alors, à votre compost !



Comment participer ?

Tout le monde peut inscrire ses événements, télécharger le kit de communication et des documents ressources sur le site www.tousaucompost.fr*

Vous pouvez également y rechercher des événements sur la carte en temps réel, relayer l'information dans vos réseaux, et sortir votre mallette d'artiste pour le concours d'expression.

Toutes les actualités seront diffusées sur les réseaux sociaux **#TousAuCompost2022**



Notre mission

La promotion de la prévention et la gestion de proximité des biodéchets, « PGprox », sous toutes ses formes, notamment par le déploiement du compostage de proximité. Chaque citoyen doit avoir une solution de tri à la source des biodéchets au 31 décembre 2023 (loi AGECE du 10 février 2020). À 2 ans de l'échéance, le compte à rebours est lancé !

La quinzaine nationale du compostage de proximité, Tous au Compost !, est l'évènement annuel incontournable pour en parler.

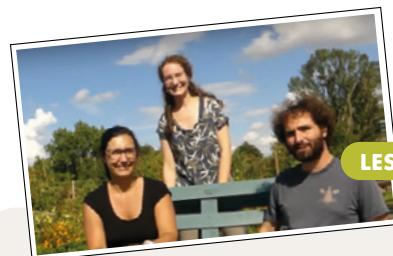
*Vu le contexte sanitaire instable nous incitons les organisateurs-trices à prévoir des options dématérialisées à leurs événements : faire des lives lors des visites de site ou des animations, initiation au compostage en visio, tables rondes dématérialisées diffusées en direct sur les réseaux sociaux, participation des habitants au concours d'expression.

Des conseils ?

Partagez vos exemples d'animations autour de vous, n'hésitez pas à aller vers des commerces alimentaires engagés dans la promotion de circuits courts pour faire des animations avec eux et présenter le reste de la boucle. On a l'habitude d'entendre le trajet de la graine à l'assiette, **moins souvent le retour de l'assiette à la graine.**

La thématique 2022 est « Prenons soin des sols pour qu'ils continuent à alimenter la vie ! ». Gérer ses biodéchets à proximité nous renvoie à réfléchir à notre alimentation et à la **lutte contre le gaspillage alimentaire** (avant que les aliments deviennent « biodéchets »), et à **alimenter le sol avec du compost de qualité**. C'est la porte ouverte aux animations sur le zéro déchet, sur la gestion intégrée des déchets verts au jardin, sur la maîtrise du processus de compostage et des techniques de jardinage au naturel.

Le lien avec le jardin, incontournable pour boucler la boucle, sera rendu visible lors d'un événement conjoint avec **Génération Futures** et la Semaine pour les Alternatives aux Pesticides. Informations à venir sur nos sites respectifs.



LES ORGANISATEURS

Qui sommes-nous ?



Le Réseau Compost Citoyen est une association loi 1901 créée en 2009. Nous sommes soutenus par l'ADEME, la Fondation pour le Progrès de l'Homme et la Fondation Make.org pour

l'évènement Tous au Compost !

Nos chargés de mission, Cécile Foissac, Florian Nouvel et Stéphanie Vincent-Sweet, travaillent avec nos 13 administrateurs à coordonner l'action nationale.

Dans l'ensemble des territoires, nous pouvons compter sur des Réseaux Régionaux bien implantés ou en pleine effervescence de création. Les Réseaux Régionaux garantissent l'énergie des communautés de composteurs professionnels et particuliers engagés dans « Tous Au Compost ! ». Parmi nos adhérents, nous avons des collectivités, des professionnels du compostage et des citoyens engagés.

Composter, c'est quoi ?



Le compostage : définition

Le compostage est un processus biologique de dégradation, de transformation et d'assainissement de la matière organique, se déroulant à l'aide de bactéries, champignons, insectes, d'eau et d'oxygène, dans le but de créer un amendement naturel.

- **Une mobilisation citoyenne pour un changement de société :**

plus de 50% des Français compostent déjà et beaucoup sont prêts à se lancer. Cette pratique est nécessaire et inéluctable. Il faut donc l'encourager en y mettant les moyens humains et matériels.

- **Apprendre à s'approprier ses déchets :**

Les déchets n'ont pas vocation à terminer en déchetterie. C'est le cas des déchets de jardin et des déchets alimentaires (composés à 80% d'eau). Ceux-là doivent et peuvent être gérés dans chaque foyer. Former les citoyens à l'autogestion de leurs déchets devient indispensable.

- **Être acteur de la diminution de la pollution :**

Composter c'est générer 30% de poubelles en moins et donc de traitements par la collectivité de celles-ci en déchetterie, de transports, d'incinération, d'enfouissement...

- **Considérer que nos biodéchets ne sont pas des déchets, mais bien des ressources encore utiles :**

ils peuvent s'utiliser comme fertilisant pour le jardin ou les jardinières avec le compost produit et permettent ainsi de participer au cercle vertueux : les aliments organiques retournent à la terre pour redevenir des éléments naturels. Cela permet d'économiser sur l'achat de terreau et sur la taxe d'enlèvement des poubelles (redevance incitative).

- **Partager un projet entre voisins et redynamiser la vie du quartier :**

composter ensemble est aussi le moyen d'entretenir des liens sociaux absolument essentiels à notre bien-être.

Le compostage de proximité

Compostage domestique

Le lombricomposteur (en intérieur), appelé aussi vermicomposteur, et le composteur de jardin (en extérieur).



Compostage en établissement

Le composteur est situé dans les cantines, les maisons de retraite, les restaurants...



Compostage partagé

Le composteur en pied d'immeubles, dans les quartiers, les hameaux...



Une cartographie citoyenne

Le Réseau Compost Citoyen a créé **Géocompost**, une cartographie citoyenne et participative qui a pour objectif de **référencer les sites de compostage de proximité de France** (partagés et en établissements).

Sur les sites actuellement en activité et répertoriés, on peut traiter jusqu'à **8236 tonnes*** de biodéchets par an.

La cartographie peut être renseignée par tous les citoyens, les collectivités et les associations spécialisées dans le domaine de la gestion de proximité des biodéchets.

L'outil est en ligne sur le site : www.lesactivateurs.org/geo-compost/



L'outil formation

L'ADEME a délégué la coordination du dispositif de formation national « P-Gprox » au Réseau Compost Citoyen.

La prévention et gestion de proximité des biodéchets nécessite un minimum d'information et d'encadrement professionnel pour prétendre répondre aux enjeux écologiques, économiques et sanitaires qu'ils génèrent. La formation est la clé de réussite de ces dispositifs.

Il existe tout un écosystème actif de personnes bénévoles, mais aussi salariées qui se forment via le dispositif de formation « P-Gprox » pour acquérir les compétences

nécessaires à la bonne gestion d'un site. Cet écosystème d'acteurs formés et professionnalisés est aussi le meilleur porte-parole du compostage de proximité : il fait état d'un réseau structuré de personnes qui veulent assumer la gestion de leurs biodéchets, et en faire leur responsabilité.

Des Organismes de Formation compétents dispensent les parcours correspondant aux différents rôles attendus sur le territoire : **référént de site, guide-composteur, maître-composteur et chargé de mission déchets.** Ces formations sont référencées dans un dispositif sérieux et valorisé à l'échelle nationale pour sa valeur d'usage.



Plus d'informations :

<http://reseaucompost.org/formation/>
et <https://lesactivateurs.org/formations/>

Votre interlocutrice au Réseau Compost Citoyen :

• **Cécile Foissac** pgprox@reseaucompost.org

Découvrez des explications et des témoignages sur la [Chaîne YouTube « Réseau Compost »](#)

La loi ou le compte-à-rebours



L'obligation de tri à la source des biodéchets

La réglementation reflète la transformation de la société : les lois européennes et françaises sont ambitieuses pour que nos biodéchets ne finissent plus à la poubelle. La loi européenne, traduite en France avec la **loi AGEC** (anti-gaspillage pour une économie circulaire) a raccourci les délais prévus par la loi LTECV et modifié le code de l'environnement : **à partir du 31 décembre 2023, fini les biodéchets dans nos ordures ménagères !**

La généralisation du tri à la source des biodéchets d'ici le 31 décembre 2023 existe « pour que chaque citoyen ait à sa disposition une solution lui permettant de ne pas jeter ses biodéchets dans les ordures ménagères résiduelles, afin que ceux-ci ne soient plus éliminés, mais valorisés. Dans ce cadre, « la collectivité territoriale définit des solutions techniques de compostage de proximité ou de collecte séparée des biodéchets... »

(Article L541-1 du Code de l'environnement.)

Le compostage permet le retour au sol de la matière organique et la limitation de l'incinération. Des enjeux environnementaux inéluctables et préconisés dans la loi de transition énergétique pour la croissance verte (Journal Officiel, 18 août 2015).



Le compostage est un enjeu de société

Le Réseau Compost Citoyen mène un plaidoyer auprès des institutions en tant que tête de cette filière en pleine expansion. Ce travail a abouti, par exemple, à la publication de l'Arrêté du 9 avril 2018 encadrant le compostage de proximité.

Depuis 2016 : tous les producteurs de plus de 10 tonnes de biodéchets annuels (comme les cantines par exemple) doivent valoriser leurs biodéchets en les traitant eux-mêmes ou en les remettant à la collectivité.

« À compter du 1^{er} janvier 2023, cette obligation s'applique aux personnes qui produisent ou détiennent plus de cinq tonnes de biodéchets par an. » (loi AGECE)

Et enfin « **Au plus tard le 31 décembre 2023, cette obligation s'applique à tous les producteurs ou**

détenteurs de biodéchets, y compris aux collectivités territoriales dans le cadre du service public de gestion des déchets et aux établissements privés et publics qui génèrent des biodéchets. »

Le compte-à-rebours est lancé, alors pourquoi ne pas s'y mettre maintenant, avec le compostage de proximité ?

Le RCC informe le grand public à cette échéance majeur, et à ses enjeux sous-jacents, par le biais d'un décompte J-x jours avant le 31 décembre 2023. Ses adhérents se mobilisent partout en France pour relayer le message !

J-800
le 22 octobre 2021
#triàlasource



Lancement national 2022



> Samedi 26 mars à Amiens
avec le RCC Hauts-de-France
à J-645 #triàlasource



Le Compost'Tour de France partira d'Amiens pour visiter chaque région. Lancement en direct sur la page Facebook !



Regard sur les anciennes éditions

Merci, Stéphane!

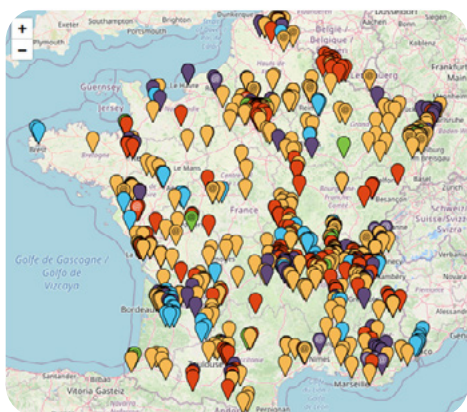
Suivez cette 9^e quinzaine sur Facebook, Instagram et LinkedIn #TousauCompost2022



Tous au Compost ! s'est doté d'un parrain pour les éditions 2019-2020-2021 :

Stéphane Marie l'animateur de « Silence ça pousse » (France 5)

Les personnalités engagées ont un rôle clé dans le relai d'information, l'action et à l'engagement citoyen.



les 862 événements de 2021 !

Avec les contextes exceptionnels de confinements en 2020 et 2021, nous avons su nous adapter avec l'animation numérique. Le format mixte de 2021 a permis de trouver un équilibre avec des événements de terrain là où les règles locales le permettaient et des événements en ligne. Cette dualité a été un formidable accélérateur, et grâce à la mobilisation des organisateurs citoyens et professionnels sur les réseaux sociaux, nous pensons avoir atteint environ 900000 personnes sur l'ensemble du territoire métropolitain et outre-mer.

Tous au Compost ! en quelques chiffres :

Depuis son lancement en 2014, l'implication des citoyens, des associations et des collectivités autour du compostage de proximité ne cesse de grandir, pour passer de 50 événements Tous au Compost ! à...

- > **1020 événements en 2019**
- > soit **36 000 heures de sensibilisation**
- > **25 000 personnes touchées**



Renseignements

www.tousaucompost.fr
Réseau Compost Citoyen



Contacts :

- Marion Valière Loudiyi > 06 03 22 33 08
- Élodie Poudevigne > 06 74 36 70 08
zebrelle.presse@gmail.com

Équipe du RCC :

- Stéphanie Vincent-Sweet > 06 77 66 65 65
- Florian Nouvel > 06 69 97 34 05